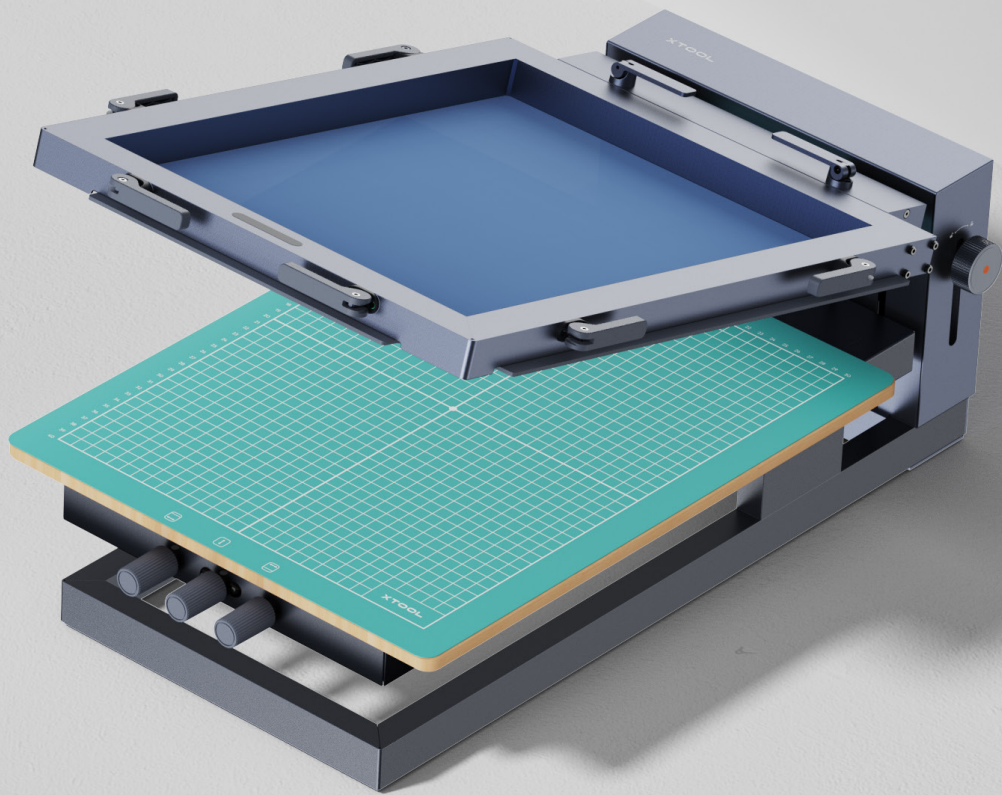


XTOOL

網版印刷機



使用者手冊

聲明	01
物品清單	01
認識 xTool 網版印刷機	03
使用 xTool 網版印刷機	04
維護和保養	12
售後服務	12

聲明

感謝您選擇使用 xTool 產品！

若您是初次使用此產品，請仔細閱讀此產品的所有隨附材料，以提高您的使用體驗。若您未按照本手冊的說明和要求條件使用產品，或因誤解等原因誤操作產品而造成的損失，公司不承擔任何責任。

公司對本手冊的內容進行了嚴格、仔細的校對，但仍可能存在錯誤或疏漏。

公司不斷改進產品功能、提升服務品質，保留隨時更改本手冊所敘述任何產品或軟體的內容的權利。

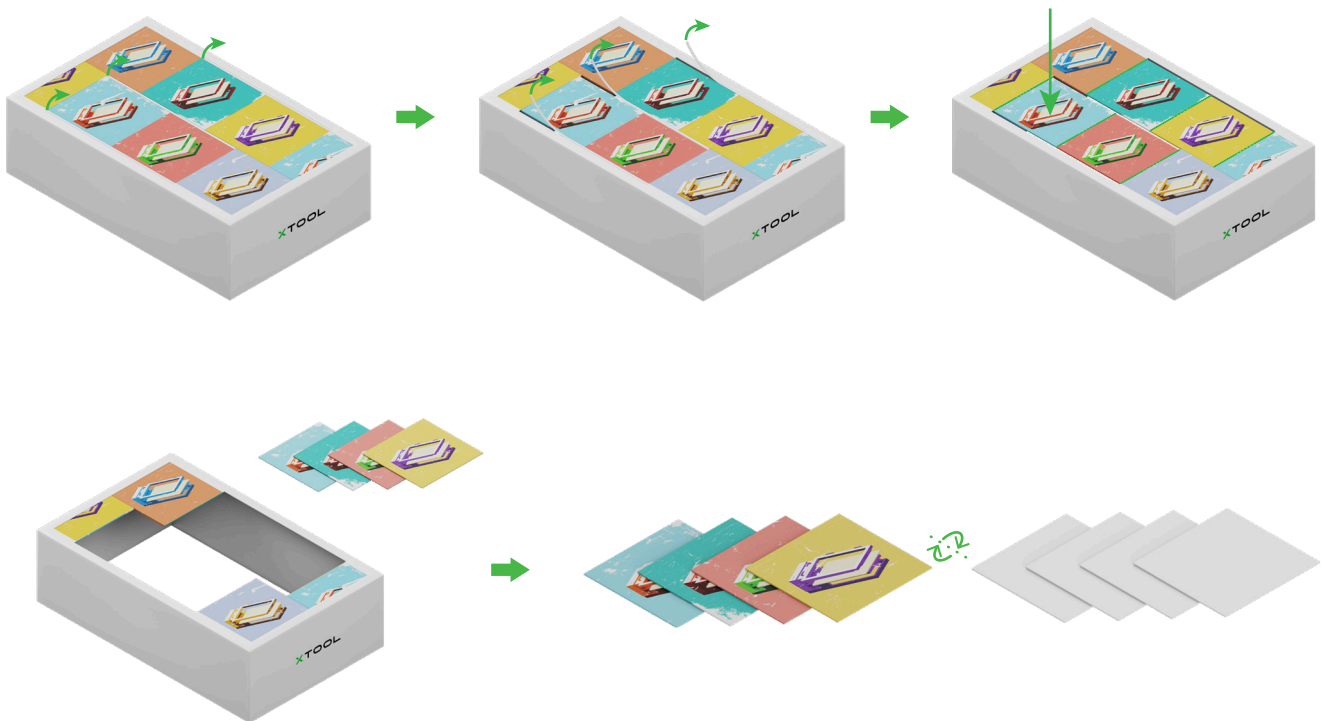
本手冊旨在幫助您正確使用產品，不包括任何硬體和軟體組態說明。關於產品組態，請參考相關合同（如有）和打包清單，或諮詢經銷商。手冊中的影像僅供參考，實際產品可能會有不同。

本手冊受著作權法保護。未經公司事先書面授權，不得以任何方式複製或抄錄本手冊、不得以任何形式在任何有線或無線網路中傳送本手冊、不得將本手冊翻譯成任何語言，也不得對本手冊的任何內容、圖片、編排等進行修改。

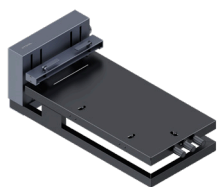
公司致力於持續改善產品及其相關資料，產品或本手冊內容如有變動，請以公司公布的最新內容為準。如想了解具體細節，請前往 xtool.com。

物品清單

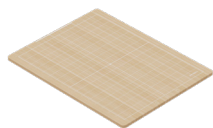
從包裝盒中取出紙板。您可在紙板背面進行印刷。



基礎套組 (小網框)



xTool 網版印刷機



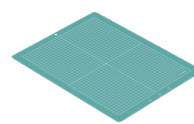
磁吸托板



9 吋 × 12 吋 小網框



固定栓



切割板



8.2 吋油墨刮板



收納箱



9 吋 × 12 吋 小網版



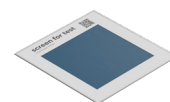
小 4 吋調墨刀



水性油墨



油畫框



測試網版



使用者手冊



常見問題集



貼紙

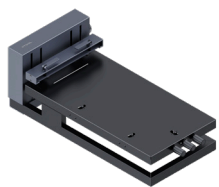


網版與網框說明卡

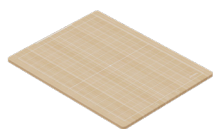


配件與耗材說明卡

基礎套組



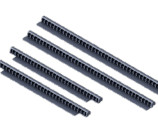
xTool 網版印刷機



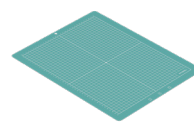
磁吸托板



11.5 吋 × 16 吋網框



固定栓



切割板



10.7 吋油墨刮板



收納箱



11.5 吋 × 16 吋網版



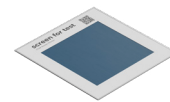
小 4 吋調墨刀



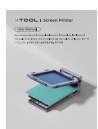
水性油墨



油畫框



測試網版



使用者手冊



常見問題集



貼紙

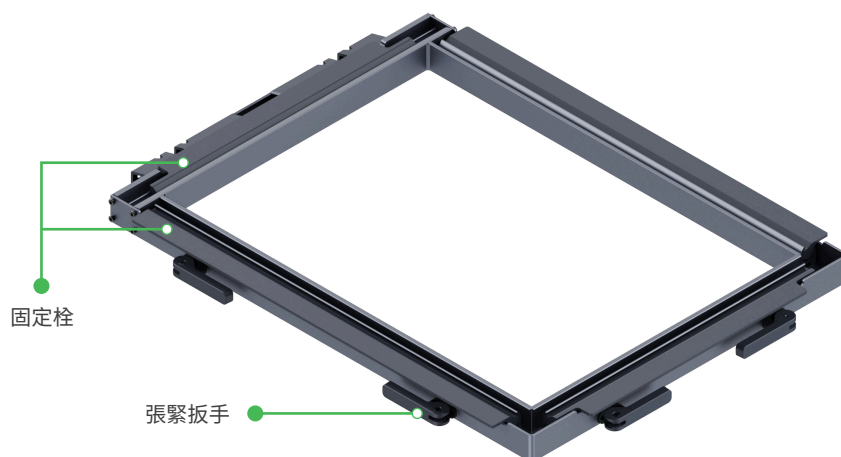
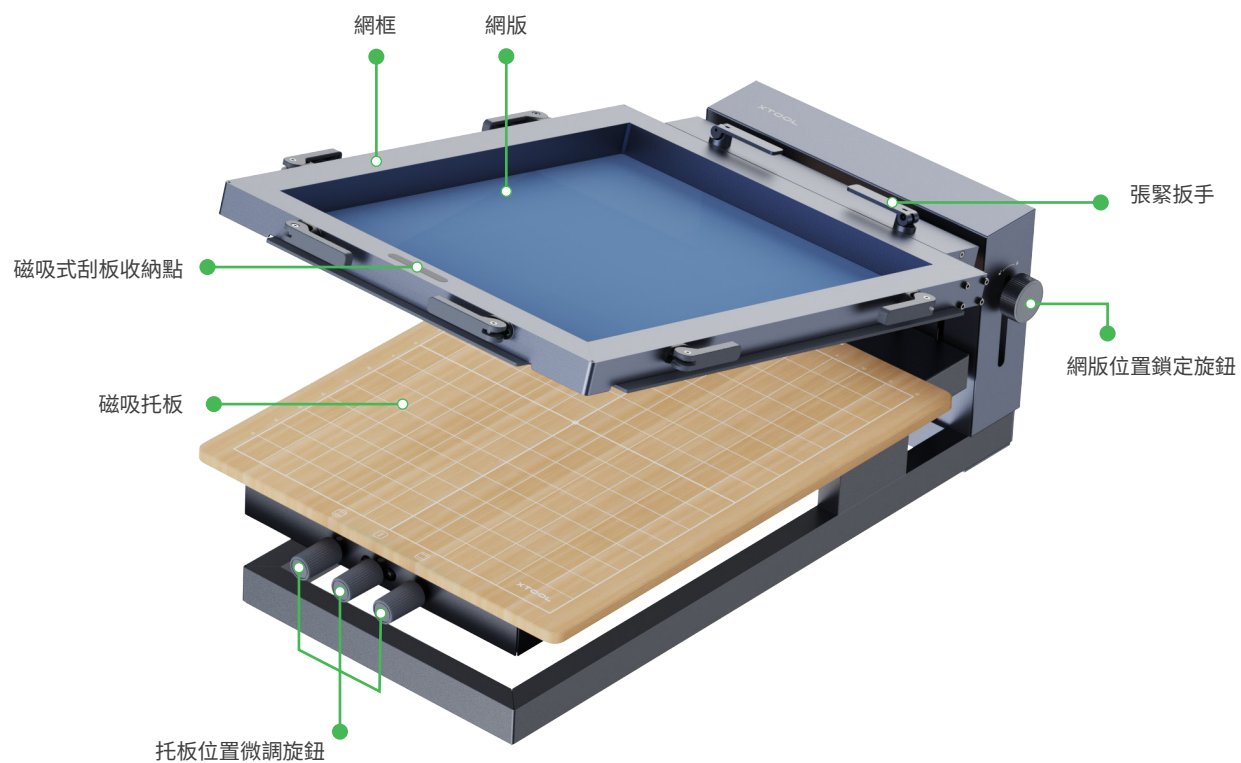


網版與網框說明卡



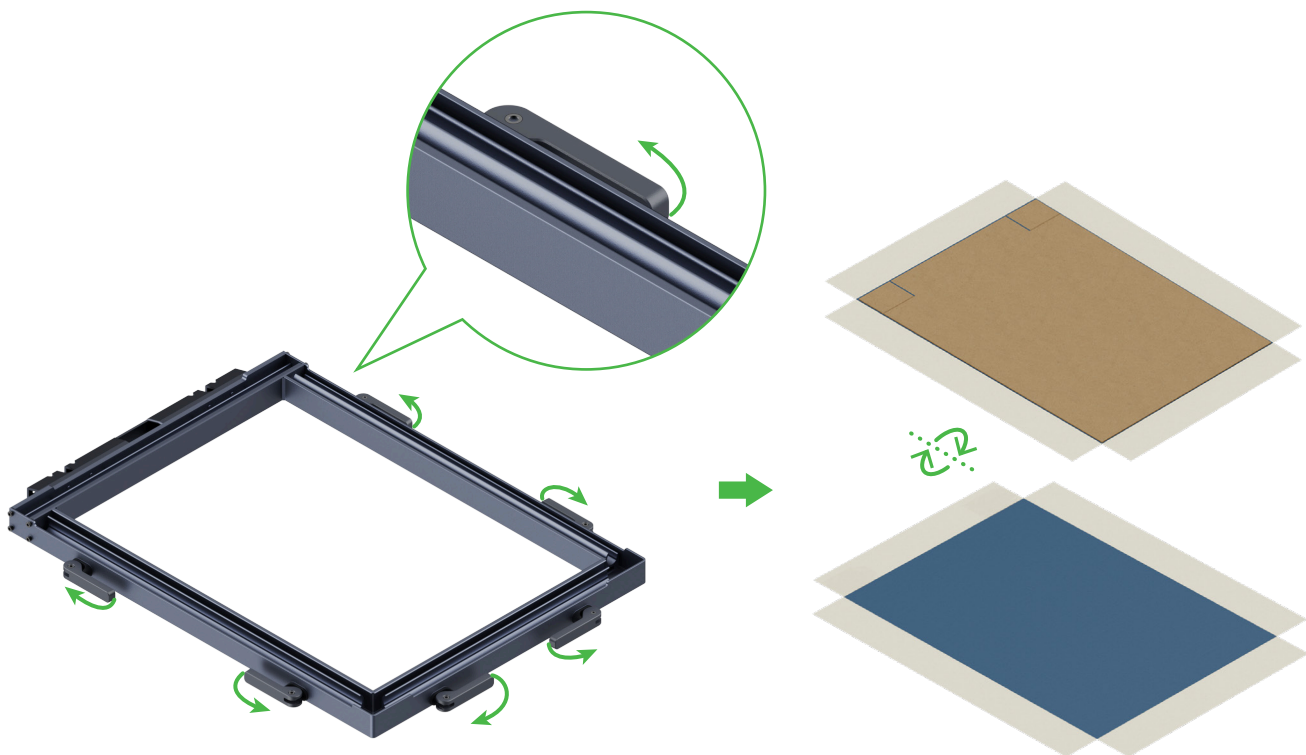
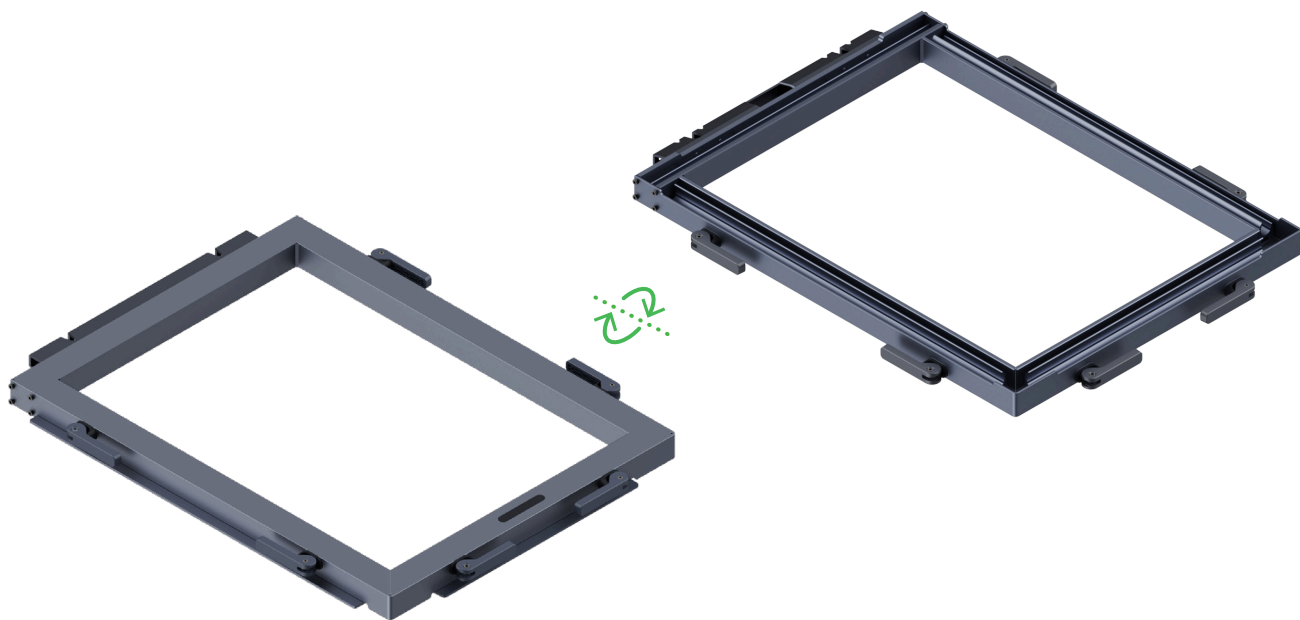
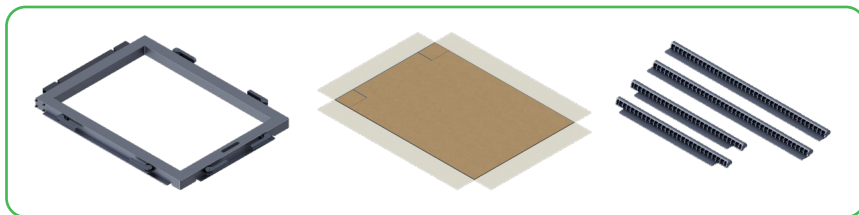
配件與耗材說明卡

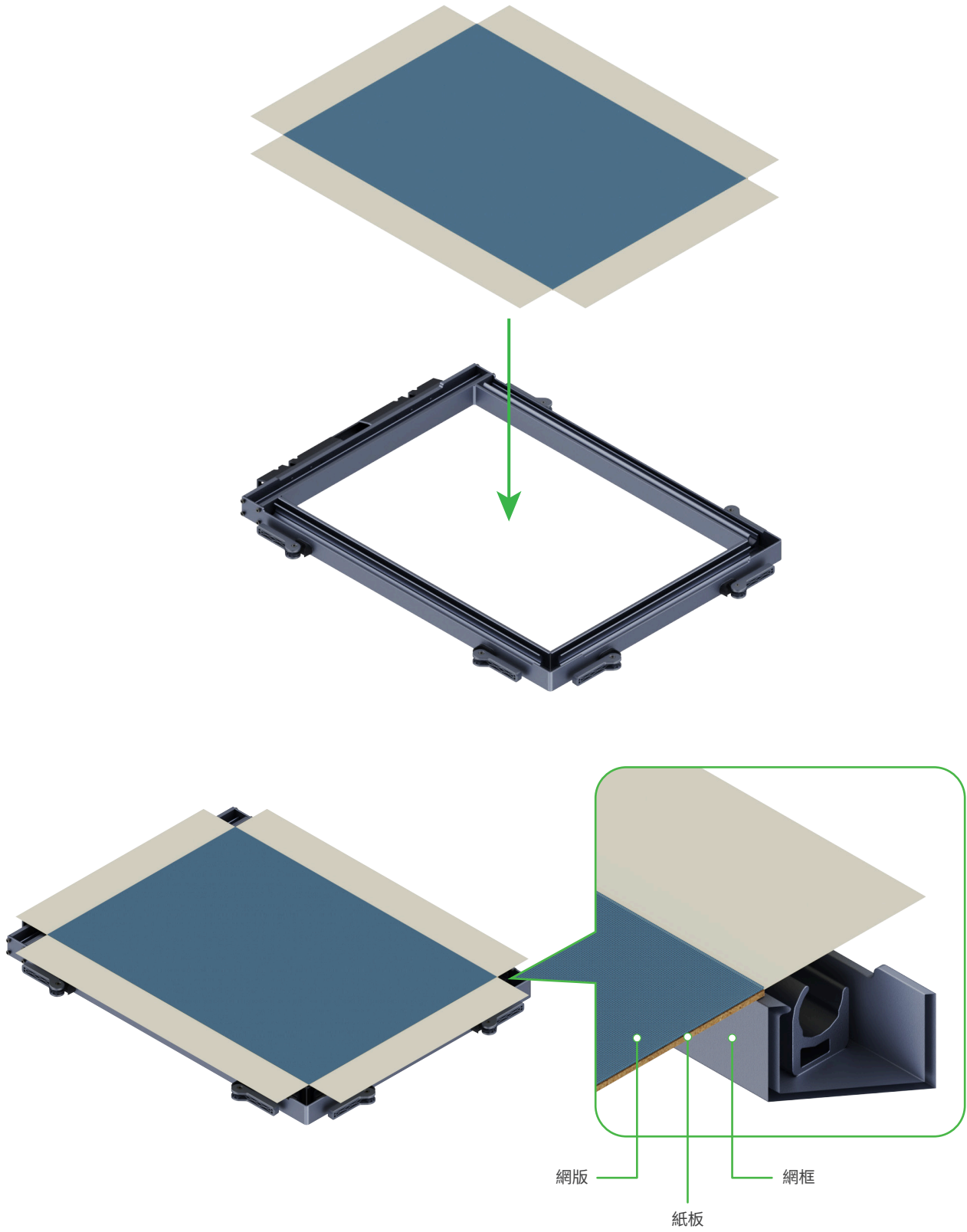
認識 xTool 網版印刷機



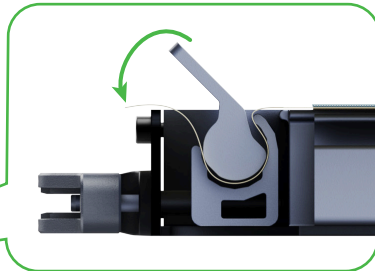
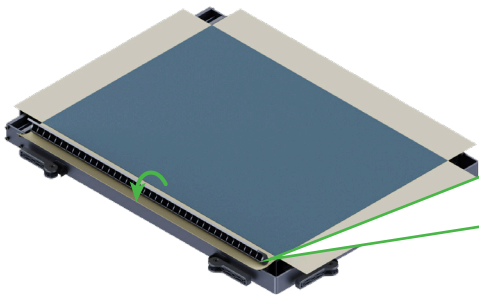
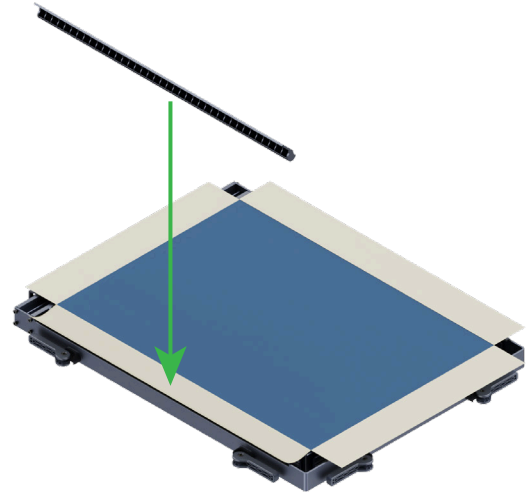
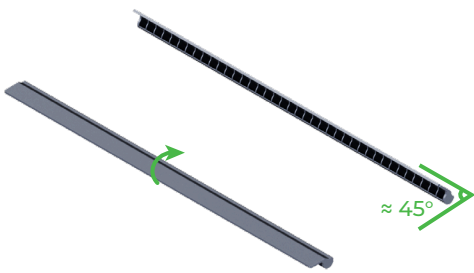
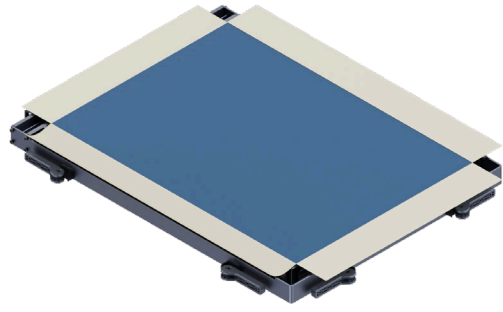
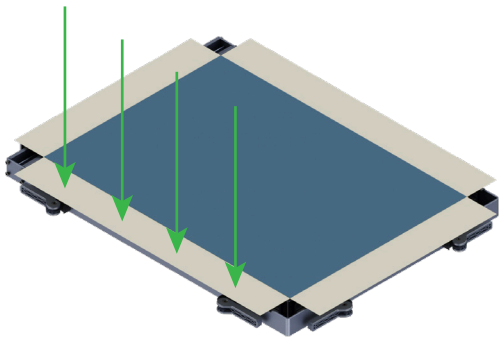
使用 xTool 網版印刷機

1. 繃緊網面



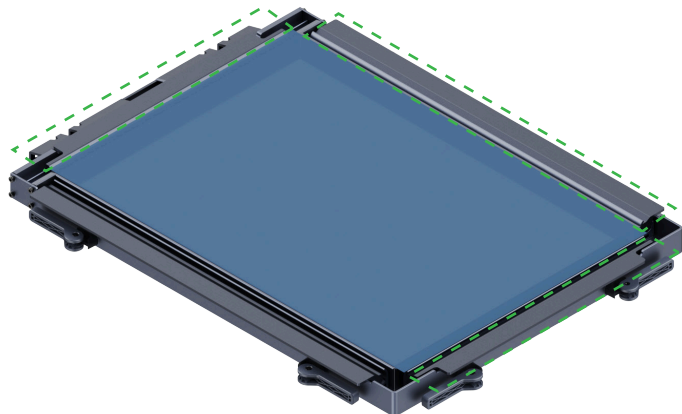


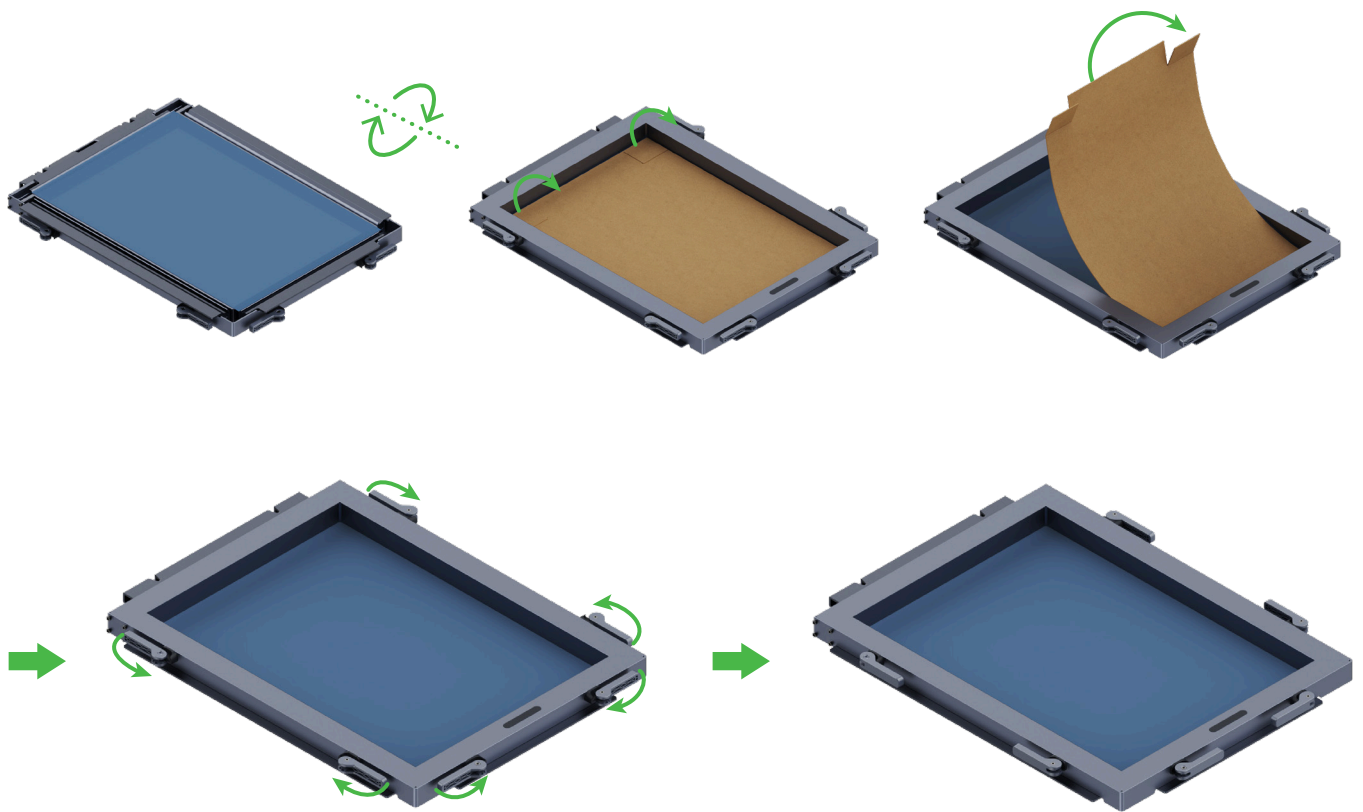
請務必將紙板整個放入網版內，並將網版置於網框上。放置時請勿按壓網版。



請妥善放置固定栓，然後旋轉壓緊。

以相同方式安裝另外三根固定栓。



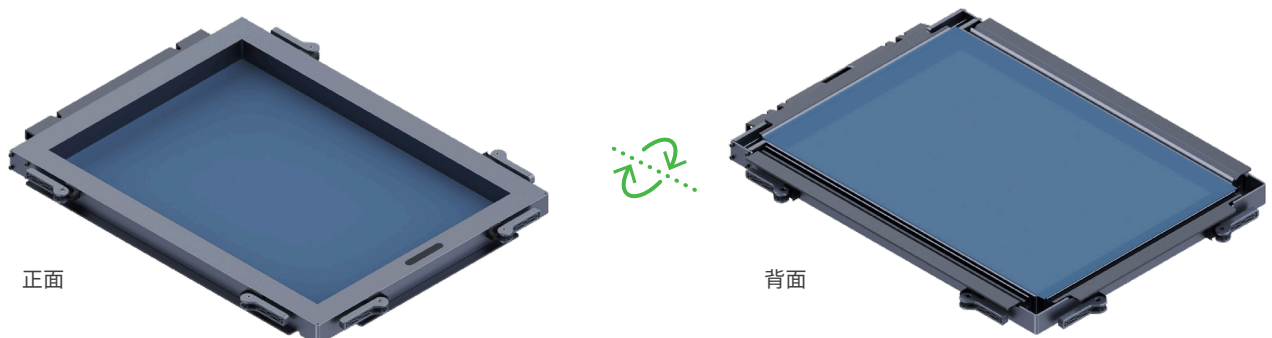


若固定栓在翻轉網框後掉落，請重新插入。如發現網版並未繃緊，請重新進行繃緊網面流程。

2. 製作版面

您可以透過雷射雕刻來輕鬆完成製版：

- (1) 在雷射設備的操控軟體中設計或匯入印刷素材。
- (2) 將繃好的網框和網版翻轉過來，背面朝上。

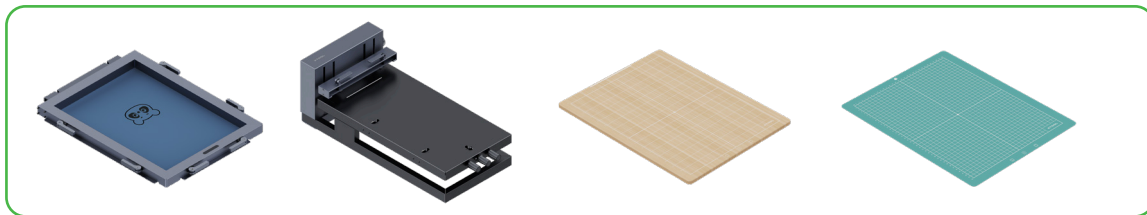


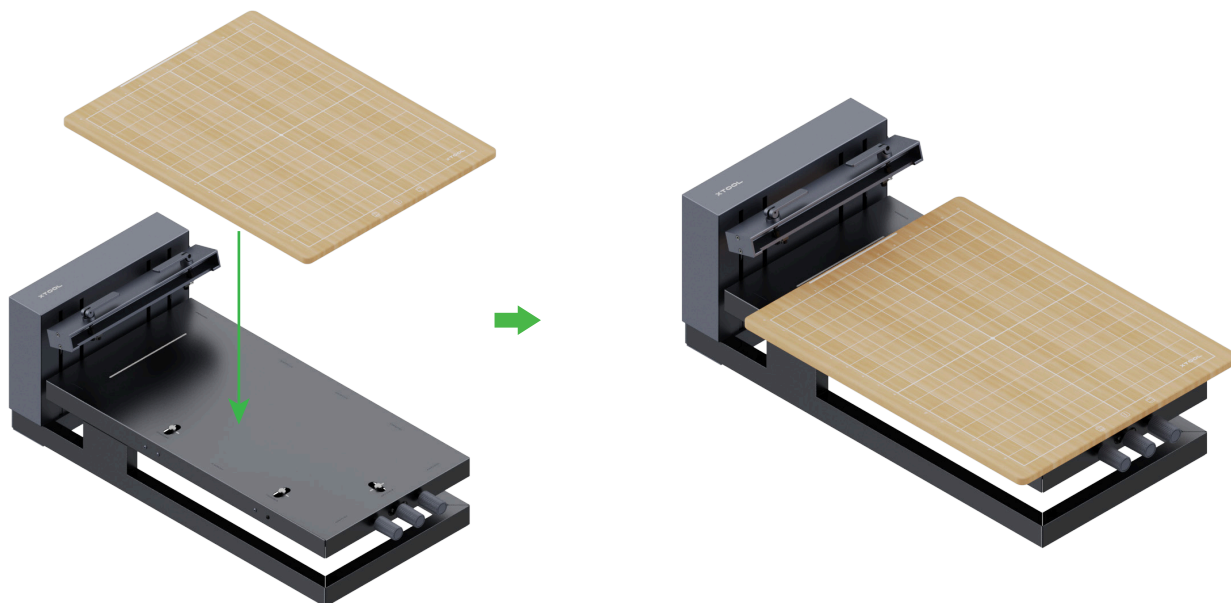
正面

背面

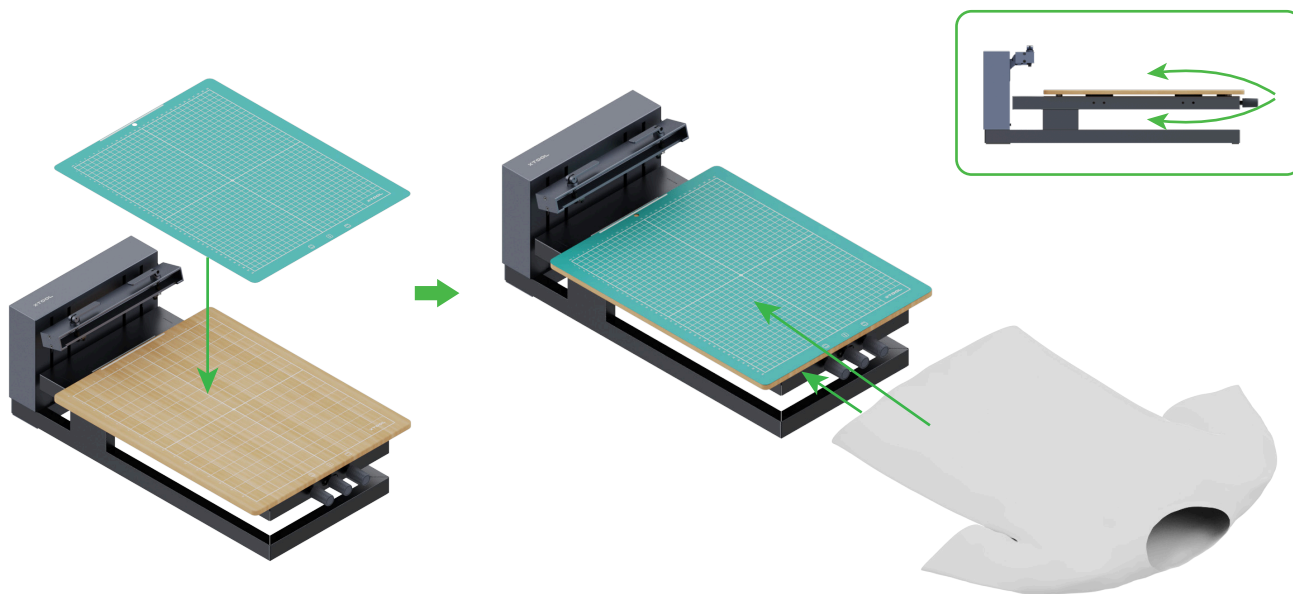
(3) 將已繃緊的網框和網版放到雷射設備加工區域以完成雕刻。如需深入了解，請前往 support.xtool.com/product/29。

3. 印刷





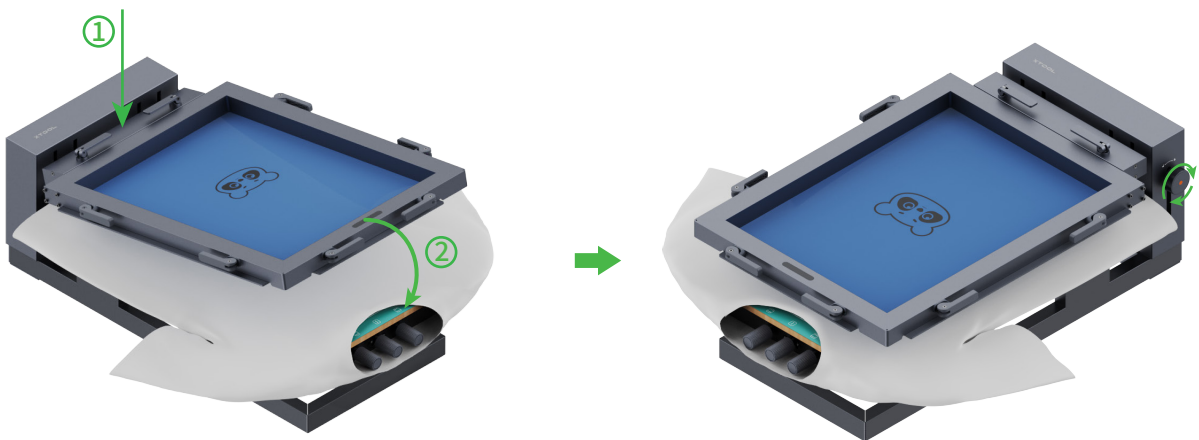
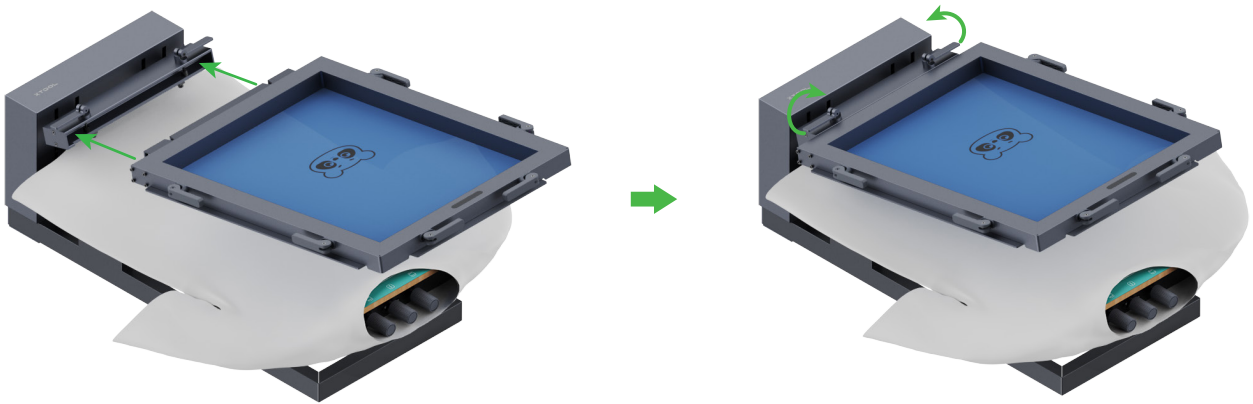
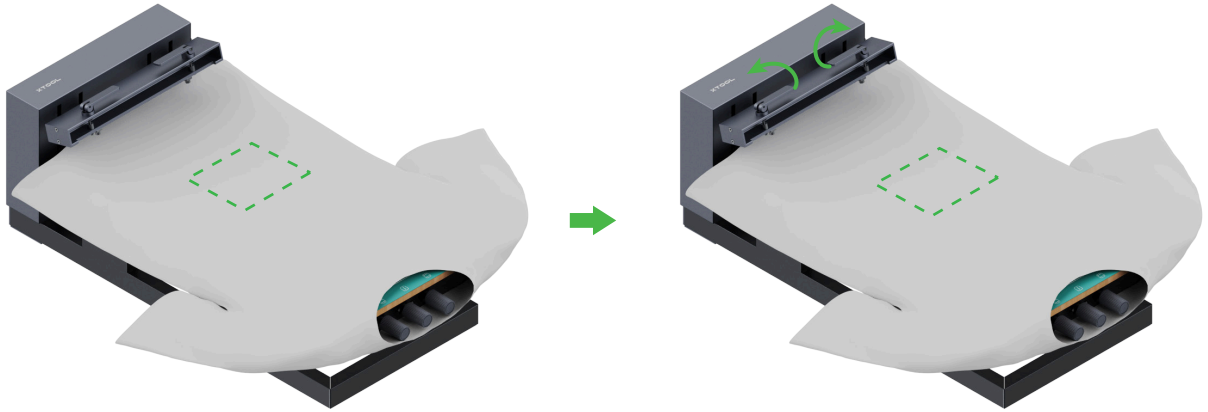
安裝好磁吸托板後，可透過前方旋鈕微調托板位置。
您也可依據需求，製作自己的磁吸托板。



可依材料的材質選擇使用黏板。



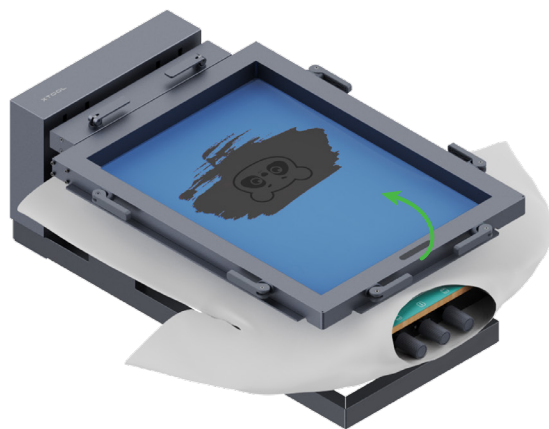
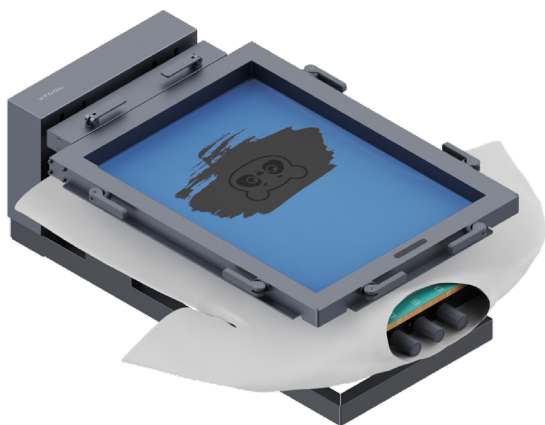
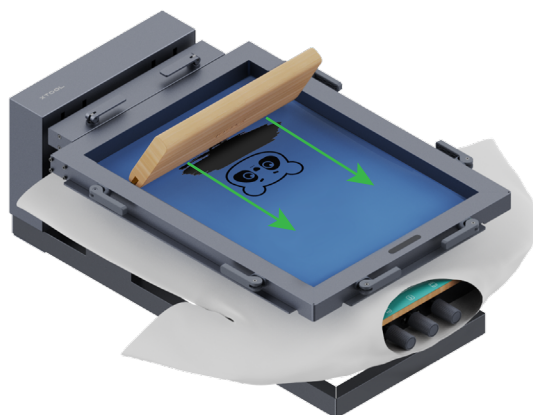
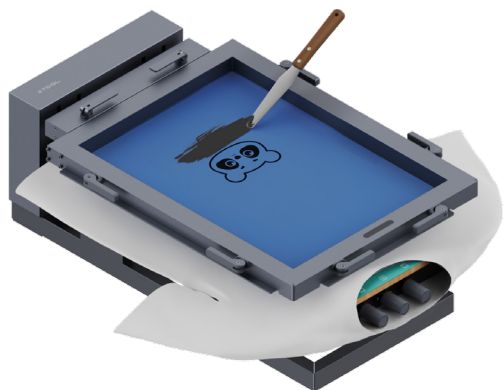
需確保材料待加工區域平整無皺褶。



您可以將旋鈕旋緊來固定網框，也可以用手扶穩網框邊緣來進行印刷。



確保油墨足夠覆蓋整面圖案。
擠壓油墨時，請快速滑動刮板，以免溢出過量油墨。



印刷完成後，請等待約 10 分鐘讓油墨風乾。
如材質為紡織品，則 48 小時後才可洗滌。

維護和保養

印刷完成後，若網版會於下次印刷時繼續使用，可依使用的油墨，選擇不同清潔方式：

• 水性油墨

水性油墨可以直接用水沖洗，沖洗時可以用柔軟的刷子輕輕刷掉不易清除的油墨。若無法清洗乾淨，表示已太久未清洗網版，導致油墨乾結。此時可使用清水或非腐蝕性的清潔劑，將網版徹底清洗乾淨。

• 其他油墨

您可以在 xtool.com 上購買壓克力油墨、熱固油墨、油性油墨，以及感溫變色油墨、感光變色油墨、發泡油墨等特色油墨。如需了解如何清洗網版上的各類油墨，您可以前往 support.xtool.com/article/1593 了解詳情。

清洗前，先在小片區域上測試清潔劑或溶劑，確保不會損壞網版。清洗後，用水將清潔劑或溶劑沖洗乾淨，然後將網版自然風乾，或透過壓縮空氣進行乾燥處理。

注意事項:

- 在使用任何化學清潔劑或溶劑前，請務必閱讀該說明書，並遵循所有安全指示。同時，請務必在通風良好的環境下進行清洗。
- 請勿使用硬質或尖銳的工具刮除油墨，以免損壞網版。

售後服務

若需要技術協助，請透過 support@xtool.com 聯絡我們。

如需有關售後服務的其他資訊，請前往 support.xtool.com。

XTOOL